

Bormio, 1 giugno 2007



Cane e uomo: come vivere bene insieme

Dott. W. Rovati, L.P., Medico

Prof.ssa E. Ferro – Università degli Studi di Milano

Stefano Tansella – Contatto Educazione Cinofila Srl



**L'importanza
di sapersi
scegliere un amico**

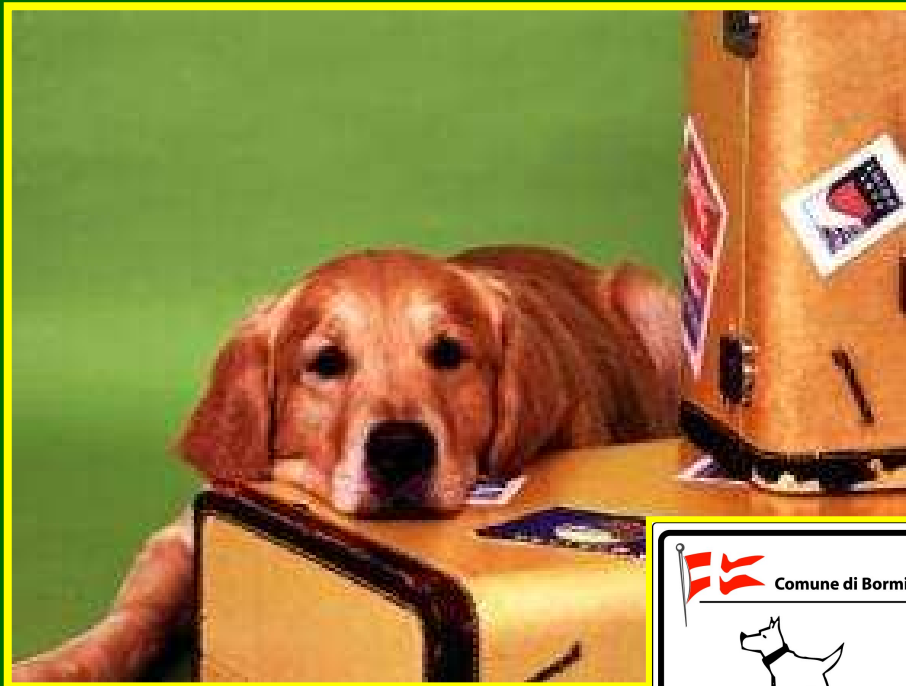
Prof.ssa E. Ferro Tradati

Punto primo: il nostro cane



- Il cane e NOI
- Il cane e la nostra famiglia
- Il cane e il nostro paese
- Il cane e gli altri animali

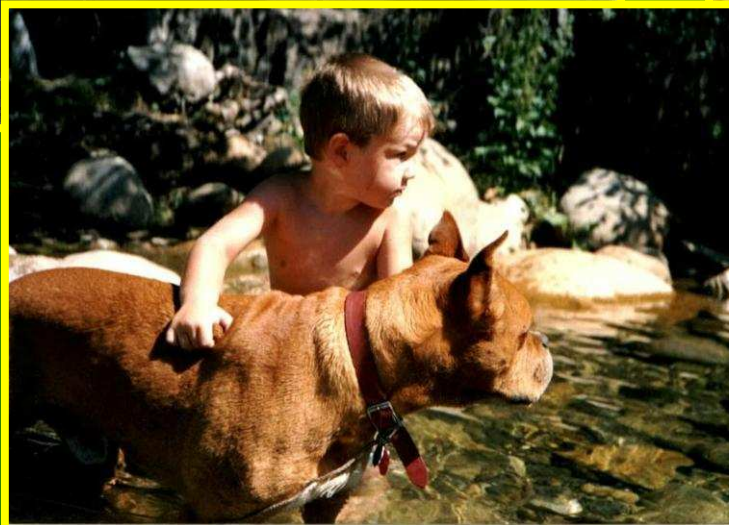
Punto secondo: il cane degli altri



- Il cane del vicino
- Il cane del TURISTA*
- Il cane echi non ama i cani

* *Guida Touring 2007: "In Italia con cane e gatto"*

Sapersi scegliere un amico significa conoscersi



**LA SOMIGLIANZA
GENERA SIMPATIA....**



FATTORI CHE INFLUENZANO LA SCELTA DI UN CANE:



AFFETTO/ COMPAGNIA

UTILITA' (CACCIA, GUARDIA, PASTORE, PET THERAPY, ALTRO)



IMMAGINE

MODA

STATUS

ESTETICA

FATTORI CHE INFLUENZANO LA SCELTA DI UN CANE:

SPAZIO A DISPOSIZIONE

TEMPO LIBERO

ATTITUDINE ALL'ATTIVITA' FISICA

PAZIENZA

COSTI DI MANTENIMENTO

SPIRITO DI SACRIFICIO



Razze: la FCI riconosce 10 gruppi (7 da caccia)

- 1. Pastori
- 2. Pinscher, Schnauzer; Molossoidi e Bovari
- 3. Terrier
- 4. Bassotti
- 5. Spitz e nordici
- 6. Segugi
- 7. Cani da ferma
- 8. Cani da riporto, cerca, acqua
- 9. Cani da compagnia
- 10. Levrieri

Taglia

(da 1 kg a 1 q)

- Piccola: fino a 10 kg
- Media: da 10 a 25 kg
- Grande: da 25 a 45 kg
- Giganti: oltre 45 kg

Gruppo 1

Cani da pastore

“I Lavoratori”



- Da gregge
- Da guardia, difesa
- Da salvataggio

Fedeli e vivaci
Osservatori, adattabili
Desiderosi di lavorare
ed imparare

Gruppo 2a

Dobermann-Pinscher-Schnauzer

“Gli Sportivi Stoici”



- Da guardia
- Da difesa
- Da salvataggio

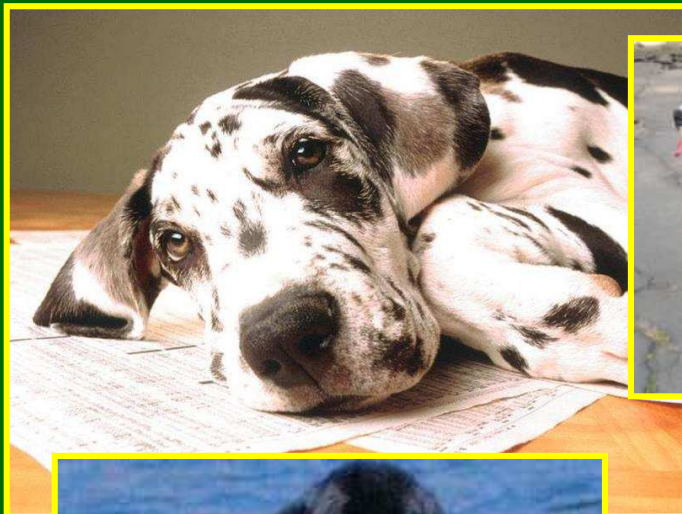
**OSSERVATORI
DESIDEROSI DI LAVORARE
E DI IMPARARE**

**Dinamici
Necessario spazio e movimento**

Gruppo 2b

Boxer-Bulldog-Alano-San Bernardo- Terranova-Rottweiler-Mastino N.

“I Protettivi”



- Da guardia
- Da difesa
- Da salvataggio



**DOMINANTI CON FORTE SENSO
DEL TERRITORIO
DIFENDONO IL LORO DOMINIO
A VOLTE SCOSTANTI CON CHI
NON CONOSCONO
A VOLTE AGGRESSIVI CON ALTRI
CANI
PROPRIETARIO AUTOREVOLE E
CHE ESERCITI CONTROLLO**

Gruppo 2c

I bovari

“Gli Affidabili”



- Da gregge
- Da guardia

**SOLIDI TOLLERANTI
TRANQUILLI PACIFICI**

**AMANO LA COMPAGNIA
PROTETTIVI-DOLCI**



Gruppo 3 Terrier

“I Bracconieri- gli Audaci”



- Caccia ai “nocivi” (topi, donnole, tassi, puzzole, ecc.)
- Cani da sangue, da tana, da seguito
- Ottimi nuotatori
- Forti, energici, vitali coraggiosi, dominanti, allegri e fieri. Sicuri di sè
- Talvolta poco socievoli con i propri simili ed altri animali

Gruppo 4

Bassotti tedeschi

“I Dominanti”



- Ricerca di selvaggina di grossa taglia
 - Cane da tana, caccia a conigli
-
- Indipendenti, coraggiosi, abbaiatori

Gruppo 5

Cani nordici, asiatici, Spitz europei ed asiatici “I Filosofi - gli Indipendenti”



- Caccia di foche, trichechi ed orsi
- Caccia di piccola selvaggina
- Caccia da seguito (Cirneco)



- Rustici, potenti, vivaci, indipendenti
- Vocalizza molto (grande gamma di tonalità)
diffidente con gli estranei

Gruppo 6

Segugi

“I Fondisti”



- Caccia in muta di grossa e piccola selvaggina da pelo

- Potenti, rapidi, coraggiosi, tenaci
- Rustici e resistenti
- Sopportano male la solitudine, anche dai propri simili, abbaiatori

Gruppo 7

Cani da Ferma

“Gli Atleti”



- Caccia di selvaggina da penna su terreni molto ampi



- Grandi galoppatori, docili, perseveranti



- Energici, ma dolci, pazienti, facili da educare

Gruppo 8

Cani da Cerca, da Riporto e da Acqua

“I Polivalenti”



- Caccia e riporto di piccola selvaggina da penna e da pelo

- Sicuri di sé, ottimi nuotatori, attivi, grande memoria
- Energici, ma dolci, affettuosi e non aggressivi

Gruppo 9

Cani da Compagnia

“Gli Abitudinari”



- Vivono bene in appartamento
- Non amano la solitudine, alcuni sensibili al freddo

Gruppo 10

Levrieri

“Gli Aristocratici”



Caccia di lepri, volpi



- Grande attività, ma amanti delle comodità
- Riservati, eleganti e sensibili

I meticci



Patrimonio genetico molto ricco (rusticità)
Morfologia e psicologia imprevedibili

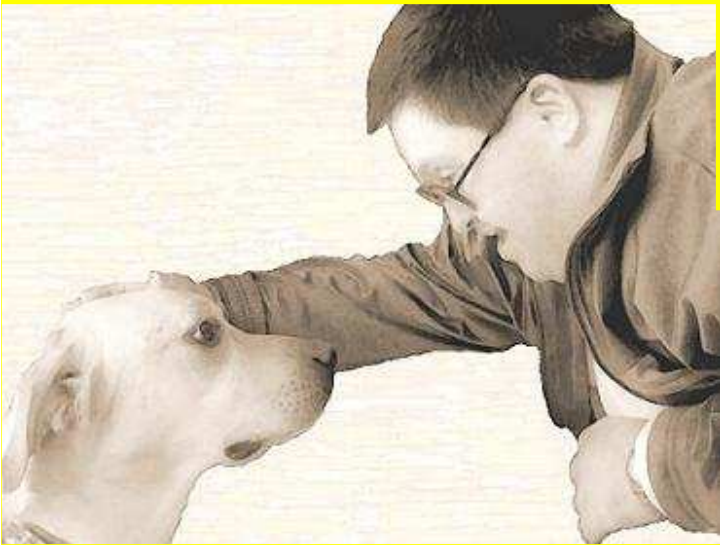
Felici se possono essere compagni di lavoro, svago, sport e tempo libero...



...sanno aspettare e stare al loro posto, quando è necessario....



....e sono al nostro fianco nelle difficoltà



Quando e' vecchio e malato



*...ACCETTARE LA SUA DECADENZA
FISICA CON AFFETTO*

*...AMARLO DI PIU' PERCHE' E' PIU'
DEBOLE*

*LA MORTE E' UN EVENTO
INELUTTABILE,*

*E IL MODO DI MORIRE FA
PARTE DELLA QUALITA' DELLA
VITA....*

(Mario Lambri)



A scenic landscape featuring a large, snow-capped mountain range in the background, partially obscured by a dense forest of green trees. In the foreground, a small, fluffy dog with brown and white fur sits in a grassy field. The overall scene is peaceful and natural.

*IL CANE E' UN GENTILUOMO.
SPERO DI ANDARE NEL SUO PARADISO
NON IN QUELLO DEGLI UOMINI*

MARK TWAIN