

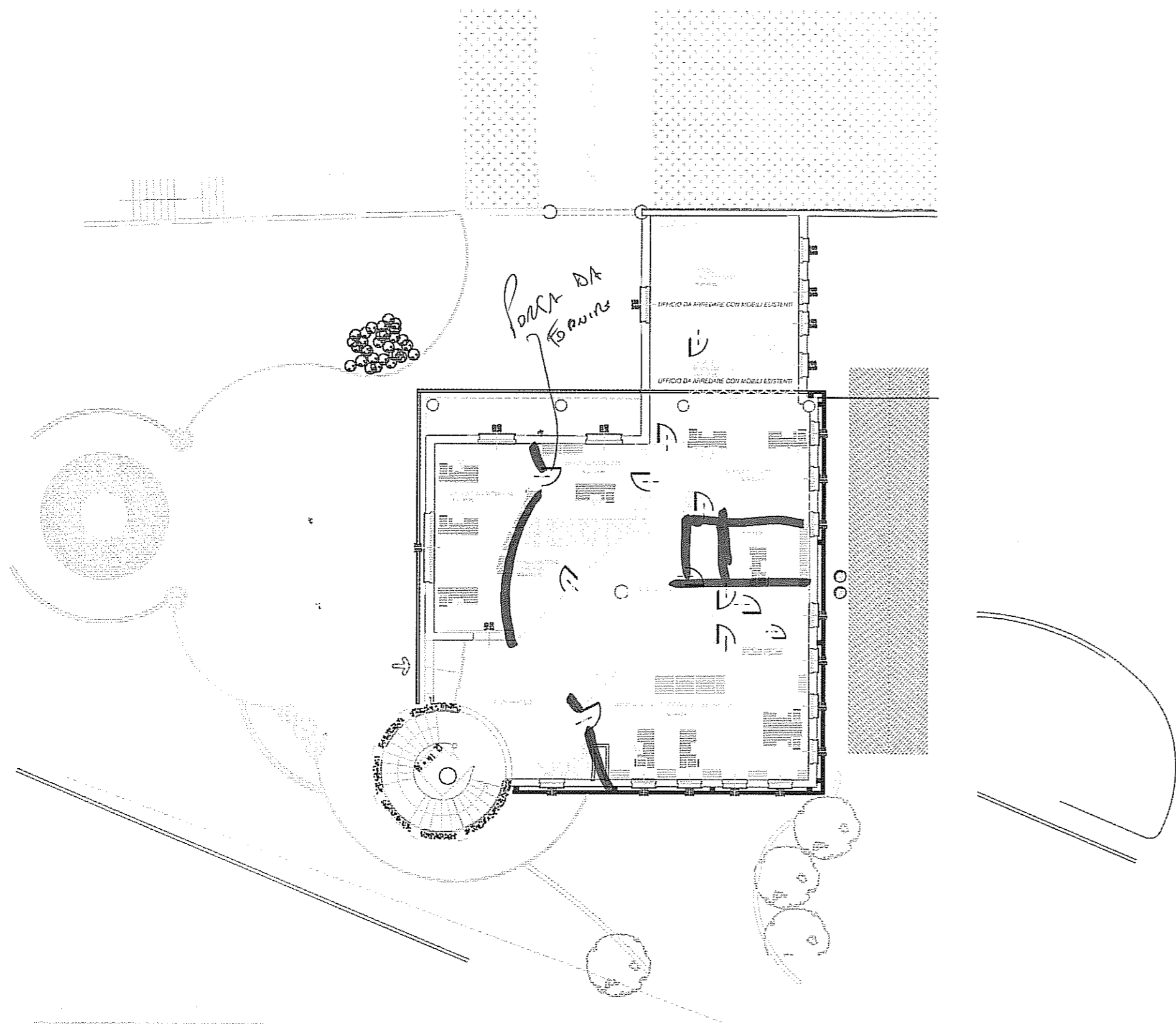
PROVINCIA DI SONDRIO
 COMUNE BORMIO

RIDISTRIBUZIONE DEGLI SPAZI INTERNI
 E DEFINIZIONE DEGLI ELEMENTI DI ARREDO
 NUOVA SEDE MUNICIPALE

ALL. A	Descrizione materiali e forniture
TAV. 1	Pianta piano terra - soluzione A -
TAV. 2	Pianta piano primo
TAV. 3	Pianta piano secondo

UFFICIO TECNICO:
 Geom. Giuseppe Robustellini

CONSULENZA:
 Arch. Aldo Ruffini



PROVINCIA DI SONDRIO
 COMUNE BORMIO

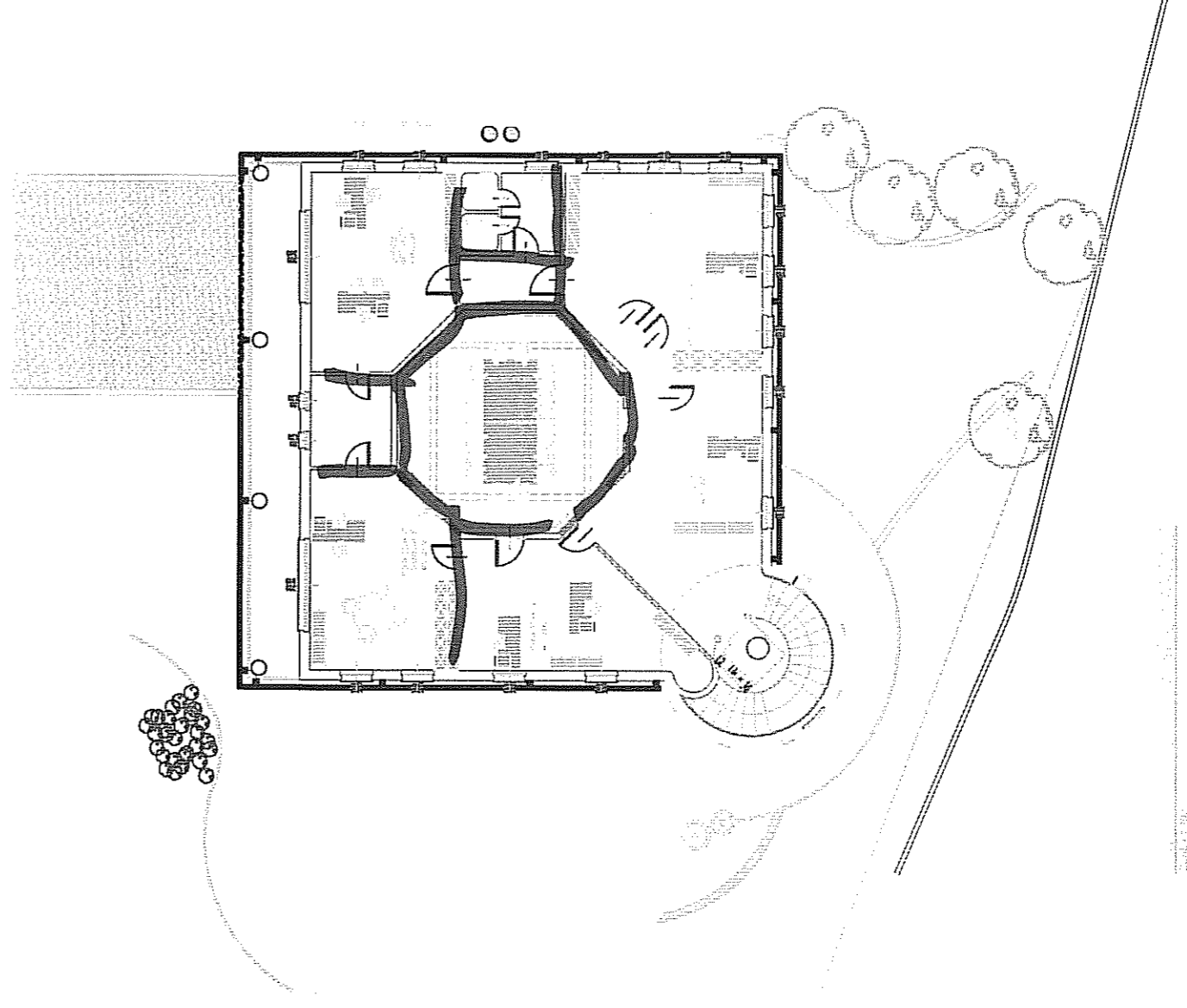
RIDISTRIBUZIONE DEGLI SPAZI INTERNI
 E DEFINIZIONE DEGLI ELEMENTI DI ARREDO
 NUOVA SEDE MUNICIPALE

ALL. A	Descrizione materiali e forniture
TAV. 1	Pianta piano terra
TAV. 2	Pianta piano primo
TAV. 3	Pianta piano secondo

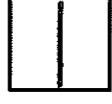
UFFICIO TECNICO:
 Geom. Giuseppe Robustellini

CONSULENZA:
 Arch. Aldo Ruffini

TAV.
2



PROVINCIA DI SONDRIO
 COMUNE



BORMIO

RIDISTRIBUZIONE DEGLI SPAZI INTERNI
 E DEFINIZIONE DEGLI ELEMENTI DI ARREDO
 NUOVA SEDE MUNICIPALE

ALL. A	Descrizione materiali e finiture
TAV. 1	Pianta piano terra
TAV. 2	Pianta piano primo
TAV. 3	Pianta piano secondo

UFFICIO TECNICO:
 Geom. Giuseppe Robustelli

CONSULENZA:
 Arch. Aldo Ruffini